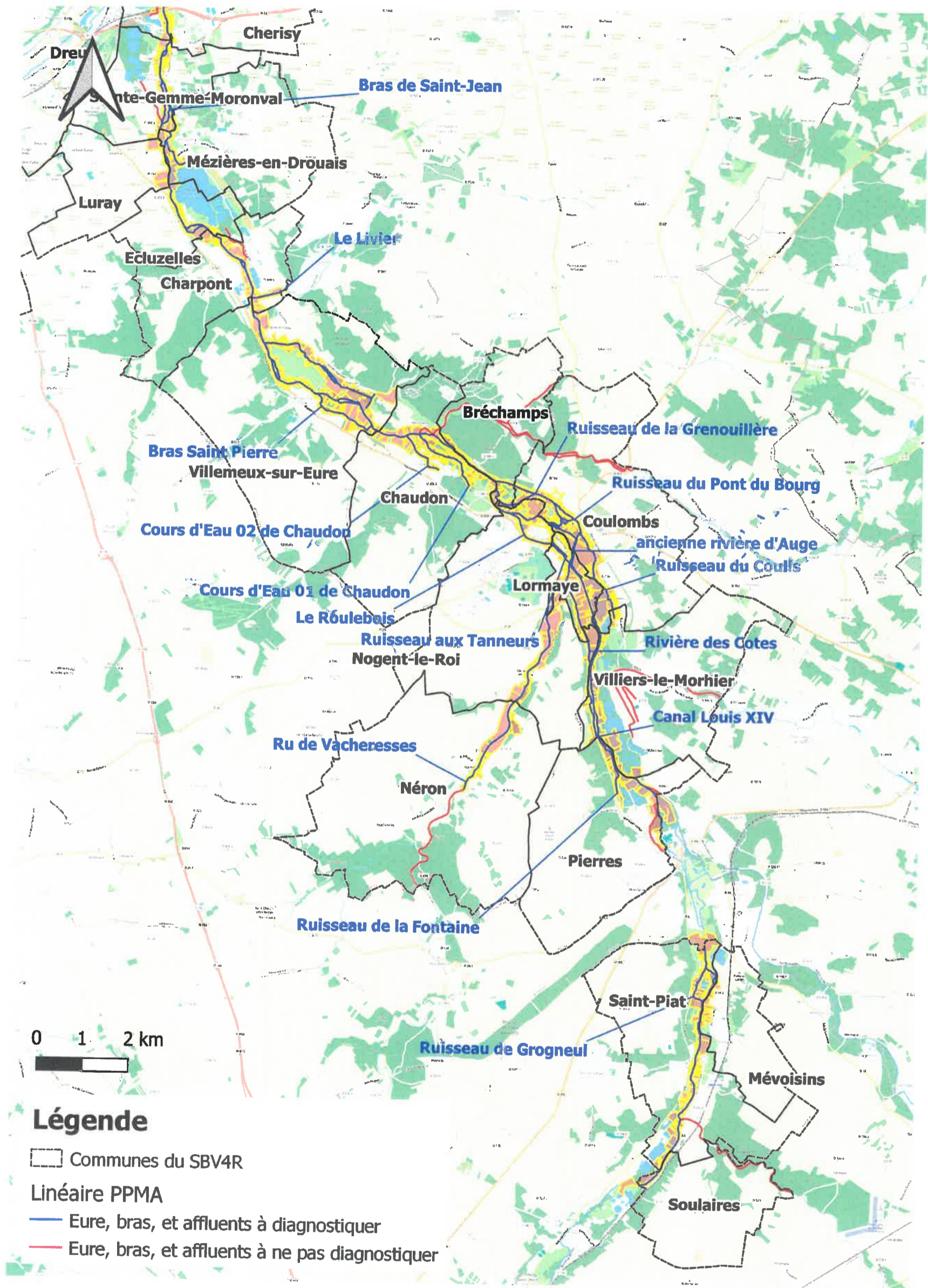
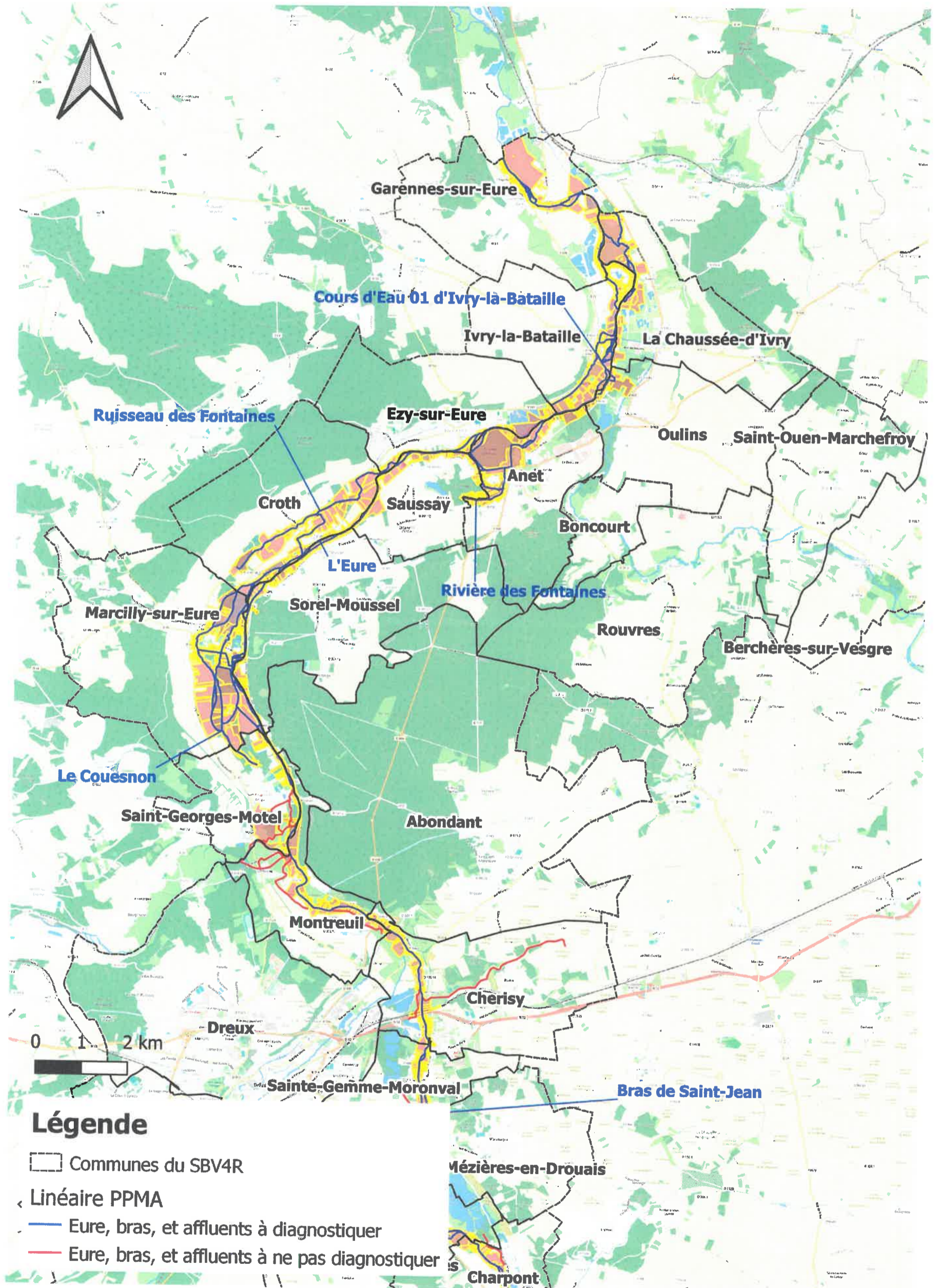
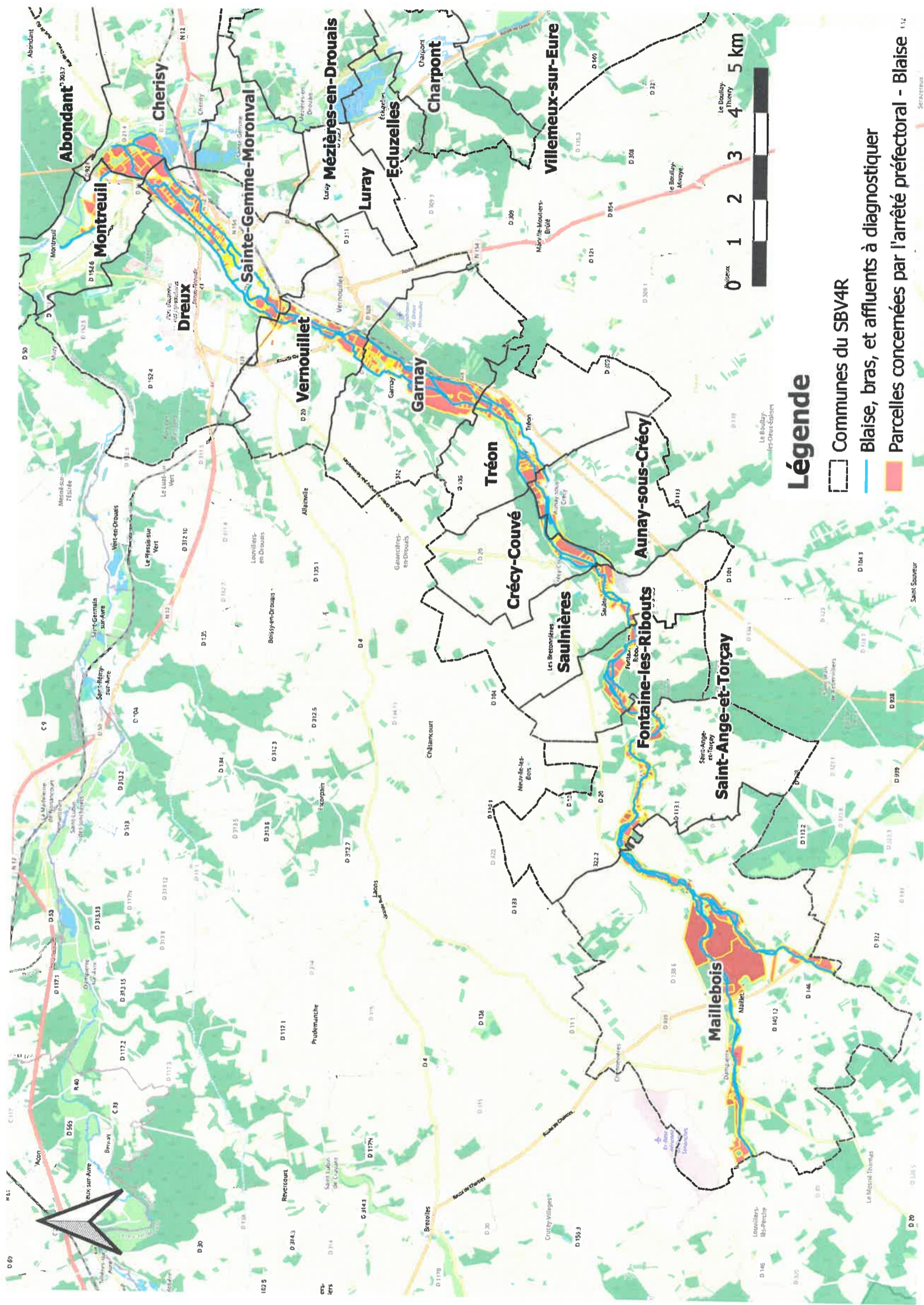


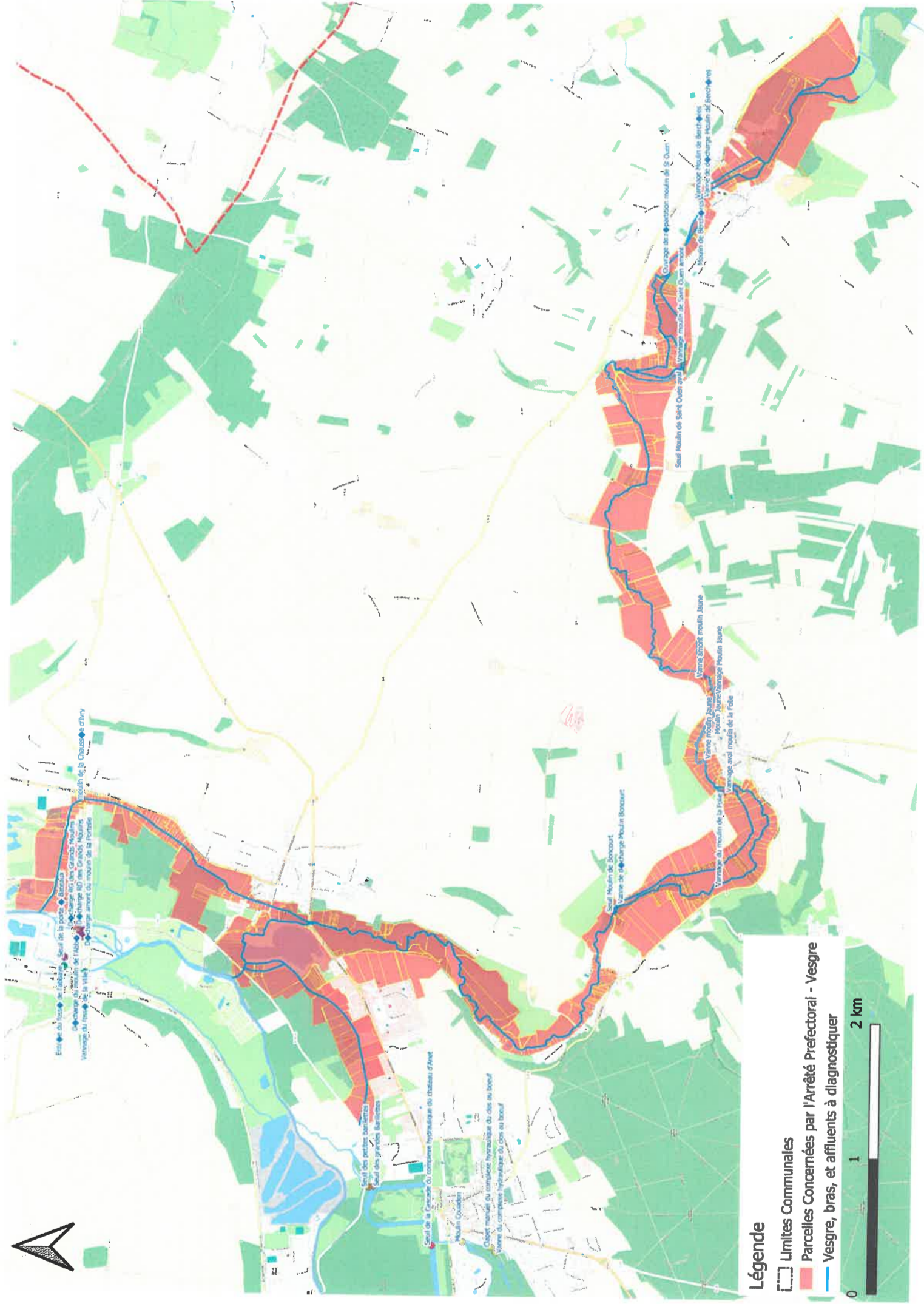
ANNEXE 1 EURE AMONT







- Légende**
- Communes du SBV4R
 - Blaise, bras, et affluents à diagnostiquer
 - Parcelles concernées par l'arrêté préfectoral - Blaise



ANNEXE 5

SBV4R 223,2km	Cours d'eau	Linéaire principal	Linéaire secondaire	Commune(s)
Eure 132,4km	Rivière Eure	59,5	38,7	de Soulaire à Garennes-sur-Eure
	Ruisseau de la Fontaine, affluent de l'Eure en rive gauche	1,4	0	Pierres
	Ruisseau de Vacheresse, affluent du Roulebois en rive gauche (bras de l'Eure en rive gauche)	5,5	0	de Néron à Nogent-le-Roi
	Ruisseau du Coulis, affluent de l'Eure en rive droite	6	0	de Lormaye à Bréchamps
	Cours d'eau 1 de Chaudon, affluent de l'Eure en rive gauche	1,7	0	Chaudon
	Cours d'eau 2 de Chaudon, affluent de l'Eure en rive gauche	1,1	0	Chaudon
	Ruisseau du Mesnil, affluent de l'Eure en rive droite	3,7	0	Villemeux-sur-Eure
	Le Livier, affluent de l'Eure en rive droite	0,6	0	Charpont
	Le ruisseau du Couesnon en rive droite (affluent de l'Eure en rive gauche)	2,3	0	Marcilly-sur-Eure
	Le Couesnon, affluent de l'Eure en rive gauche	4,2	0	de Saint-Georges-Motel à Marcilly-sur-Eure
	Ruisseau des champs Ferets, affluent de l'Eure en rive gauche	4,9	0	de Marcilly-sur-Eure à Croth
	Ruisseau des Fontaines, affluent de l'Eure en rive gauche	4,8	0	de Croth à Ezy-sur-Eure
	Rivière des Fontaines, affluent d'un bras artificiel de l'Eure en rive droite	1,4	0	Anet
	Cours d'eau 1 d'Ivry-la-Bataille, affluent de l'Eure en rive gauche	1,5	0	Ivry-la-Bataille
Blaise 68,2km	Rivière Blaise	36	26,6	de Maillebois à Chérisy
	Ruisseau de Saint-Martin, affluent de la Blaise en rive droite	4	1,6	Maillebois
Vesgre 22,6km	Rivière Vesgre	14	8,6	de Berchères-sur-Vesgre à Oulins et La Chaussée-d'Ivry